

**PIANO COMUNALE
DI PROTEZIONE CIVILE**

**SCENARIO DI RISCHIO IDROGEOLOGICO
CRITICITA' - PUNTI DI MONITORAGGIO - CANCELLI**

LEGENDA

- RETIKOLO IDROGRAFICO (CONSI D'ACQUA A CIELO LIBERO)
- RETIKOLO IDROGRAFICO (CONSI D'ACQUA TORRENTE)
- LIMITE AREA ALLAGABILI FREQUENTI (Tempo di ritorno 50 anni)
- LIMITE AREA ALLAGABILI POCO FREQUENTI (Tempo di ritorno 200 anni)
- LIMITE AREA ALLAGABILI RARE (Tempo di ritorno 500 anni)
- ALVEO TORRENTE MERULA
- SITI SENSIBILI O RILEVANTI
- STRADE SOGGETTE A FRANGI-DISSESTI
- CONFINI COMUNALI
- PUNTI DI CRITICITA' E PUNTI DI MONITORAGGIO STRUMENTALE
- CANCELLI

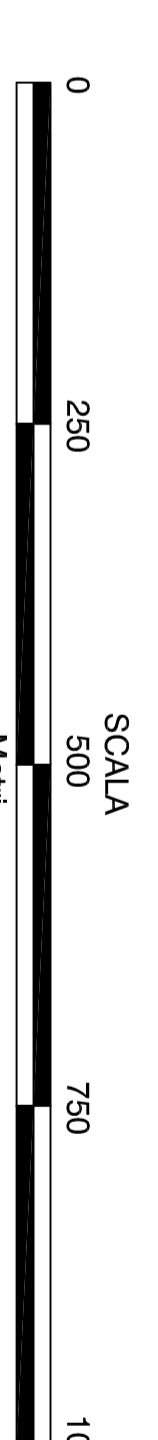
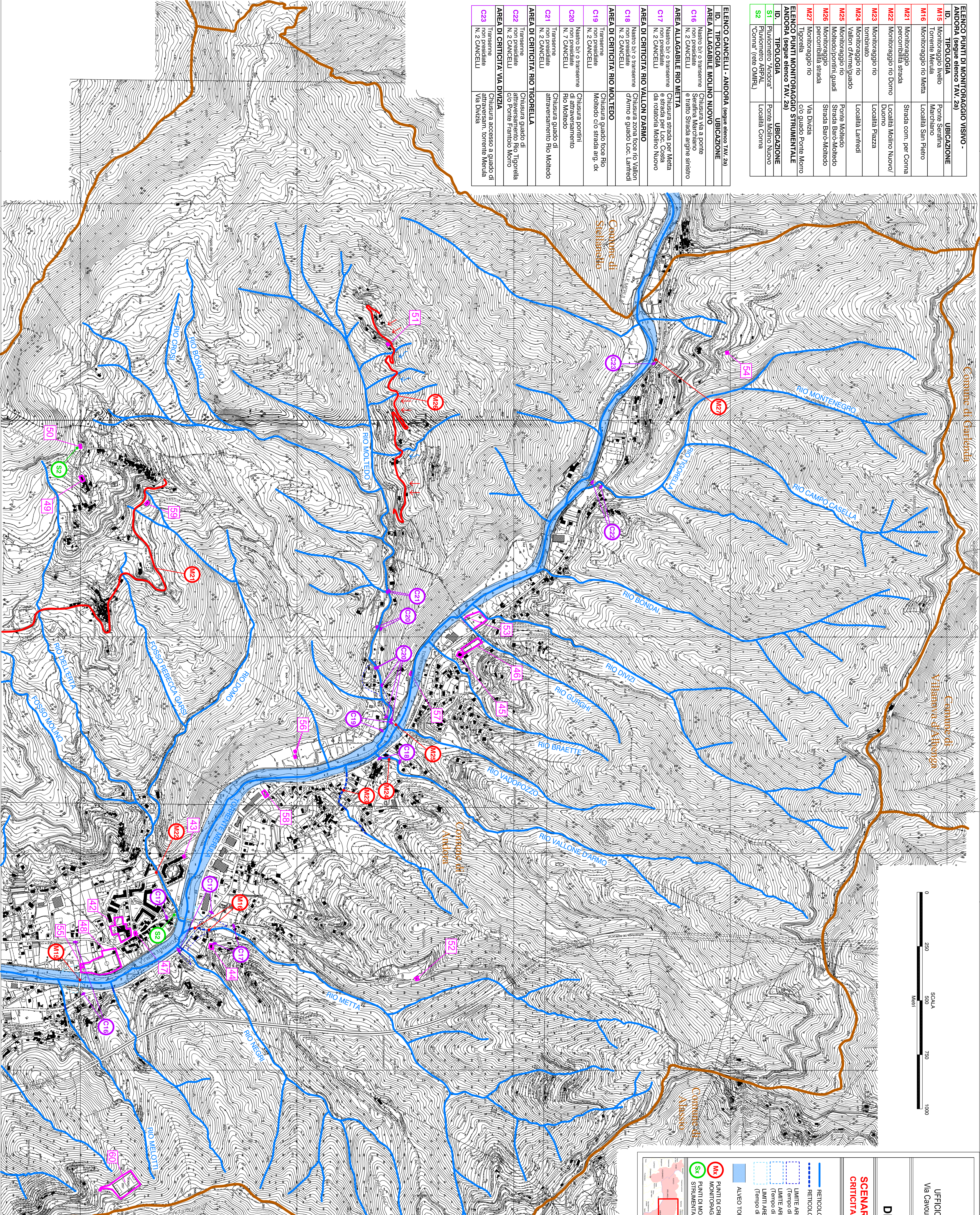
TAV. 2b TER

Aggiornamento: ottobre 2019

ELENCO PUNTI DI MONITORAGGIO VISIVO - ANDORA (segue elenco TAV. 2a)		
ID	TIPOLOGIA	UBICAZIONE
M15	Montoraggio livello	Ponte Serafina Marcheno
M16	Montoraggio no Metta	Località San Pietro
M21	Montoraggio percorribilità strada	Strada com. per Coma
M22	Montoraggio rio Domo	Località Molino Nuovo/ Domo
M23	Montoraggio rio lombinajo	Località Piazza
M24	Montoraggio rio Vallo d'Armo/guado	Località Lanfredi
M25	Montoraggio rio Molledo	Ponte Molledo
M26	Montoraggio percorribilità strada	Strada Baro-Molledo
M27	Montoraggio rio Tigorolla	Via Divizia

ELENCO PUNTI DI CRITICITA' RIO METTA - ANDORA (segue elenco TAV. 2a)		
ID	TIPOLOGIA	UBICAZIONE
S1	Pivometro "Andora"	Ponte Molino Nuovo
S2	Pivometro ARPAL "Comal" (rete OMRI)	Località Coma

ELENCO CANCELLI - ANDORA (segue elenco TAV. 2a)		
ID	TIPOLOGIA	UBICAZIONE
AREA ALLAGABILE MOLINO NUOVO		
C16	Nastro br/ o transenne non presalate N. 2 CANCELLI	Chiusura via a ponte Serafina Marcheno e tratto Strada argine sinistro
AREA ALLAGABILE RIO METTA		
C17	Nastro br/ o transenne non presalate N. 2 CANCELLI	Chiusura strada per Metta e strada per Loc. Costa da rotatoria Molino Nuovo
AREA DI CRITICITA' RIO VALLON D'ARMO		
C18	Nastro br/ o transenne non presalate N. 2 CANCELLI	Chiusura zona foce rio Vallon D'Armo e guado Loc. Lanfredi
AREA DI CRITICITA' RIO MOLTEDO		
C19	Transenne non presalate N. 2 CANCELLI	Chiusura guado foce Rio Molledo c/o strada arg. dx
C20	Nastro br/ o transenne non presalate N. 7 CANCELLI	Chiusura pontini di attraversamento Rio Molledo
C21	Transenne non presalate N. 2 CANCELLI	Chiusura guado di attraversamento Rio Molledo
AREA DI CRITICITA' RIO TIGORELLA		
C22	Transenne non presalate N. 2 CANCELLI	Chiusura guado di attraversamento Rio Tigorolla c/o Ponte Frantio Morro
AREA DI CRITICITA' VIA DIVIZIA		
C23	Transenne non presalate N. 2 CANCELLI	Chiusura accesso a guado di attraversam. torrente Merula Via Divizia



ELENCO SITI SENSIBILI O RILEVANTI - ANDORA (segue elenco TAV. 2a)		
ID	DESCRIZIONE	UBICAZIONE
42	COMPLESSO SCOLASTICO DI MOLINO (SCUOLA PRIMARIA - ASILO NIDO) CENTRO SOCIALE ANZIANI	
43	STAZIONE CARABINIERI FORESTALI	
44	CHIESA DI SAN PIETRO	
45	CHIESA DI SAN BARTOLOMEO	
46	SFERISTERO (Via Divizia)	
47	UFFICIO POSTALE (Via Molteni)	
48	CAMPIONE SPORTIVO (S. SORBA)	
49	CHIESA DI SANT'ANDREA (Coma)	
50	SERBATOI ACQUEDOTTO (Coma)	
51	VASCA ACQUEDOTTO DI MOLTEDO	
52	VASCA ACQUEDOTTO DI METTA	
53	CENTRALE 2I RETE GAS (Via Divizia)	
54	VASCA ACQUEDOTTO DI TIGORELLA	
55	POZZO ACQUEDOTTO DI MOLINO	
56	POZZO ACQUEDOTTO PIAN DI BASOLE	
57	POZZO ACQUEDOTTO N.11	
58	STAZIONE ACQUED. S. BARTOLOMEO	
59	VASCA ACQUEDOTTO GARASSINI	
60	CAMPIONE SPORTIVO DI LAUREGLIA	